



PROVINO-CITY AUGSBURG

City-Wohnen in der Provinostr. 16/16a in 86153 Augsburg

Im Überblick Objektbeschreibung

Augsburg hat in den letzten Jahren einen starken wirtschaftlichen Aufschwung verzeichnet. Es finden sich hier viele interessante Firmen als Arbeitgeber.

Mitten im Zentrum dieser schwäbischen Metropole - und dennoch ruhig und malerisch gelegen – sind die Wohnungen von PROVINO-City. Die nahe Innenstadt, ist durchzogen von kleinen Wasserläufen und wird deshalb auch als „Klein-Venedig“ bezeichnet.

Die perfekte Lage mit urbanem und doch naturnahem Umfeld, unzähligen Einkaufsmöglichkeiten und dem hohen Wohnwert von PROVINO-City, garantieren beste Lebensqualität. Auch der ca. 2 km entfernte Hauptbahnhof ist mit öffentlichen Verkehrsmitteln schnell zu erreichen. Die kurz getakteten schnellen Reisezüge nach und von München sowie die Autobahnen A8 verbinden Augsburg perfekt mit der Landeshauptstadt.

Der Wert und die Exklusivität von PROVINO-City wird in Zukunft durch die city-nahe Lage weiter gesteigert werden.

Standort	Augsburg – Innenstadt
Baujahr	1963
Wohnungen	Provinostr. 16 / gesamt 12 Provinostr. 16a / gesamt 12
Geschosse	EG, 1.OG, 2.OG, 3.OG, 4. OG, 5. OG
Heizungsart	Ölzentralheizung
Energiekennwert	wird nachgereicht kwh (m ² xa)



Rückwärtige Ansicht

Ausstattung

Das Gebäude mit Erdgeschoss sowie 5 Etagen umfasst derzeit 24 Wohneinheiten:

Provinostr. 16 je 2 Wohneinheiten pro Etage als 2,5-Zimmer-Wohnungen.

Provinostr. 16a je 2 Wohneinheiten pro Etage als 1- bzw. 3-Zimmer-Wohnungen.

Beide Gebäude sind mit Aufzügen ausgestattet.

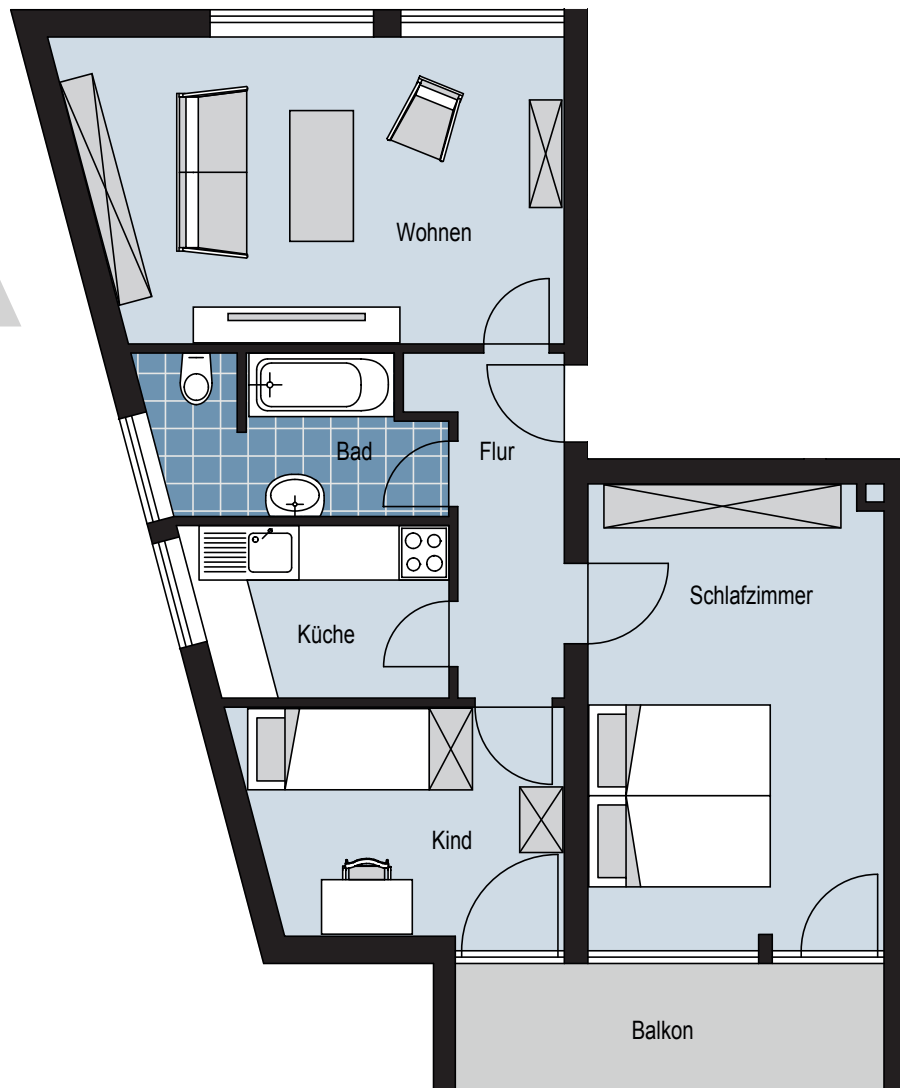
Im Zuge der angestrebten und in der Genehmigungsphase befindlichen energetischen Sanierungsmaßnahmen werden evtl. im DG noch zusätzliche attraktive Neubau-Wohnungen entstehen sowie die bestehenden Balkone erweitert. Die geplante Sanierung wird analog der Baubeschreibung durchgeführt werden, die Bestandteil der noch zu erstellenden Teilungserklärung sein wird.

Impression Augsburg





Provinostr. 16



Wohnungstyp A

1.OG – 5. OG rechts

EG abweichende m²

Wohnen	17,72 m ²
Bad	5,33 m ²
Küche	5,23 m ²
Flur	4,84 m ²
Kind	8,60 m ²
Schlafzimmer	16,64 m ²
Balkon ½	5,45 m ²

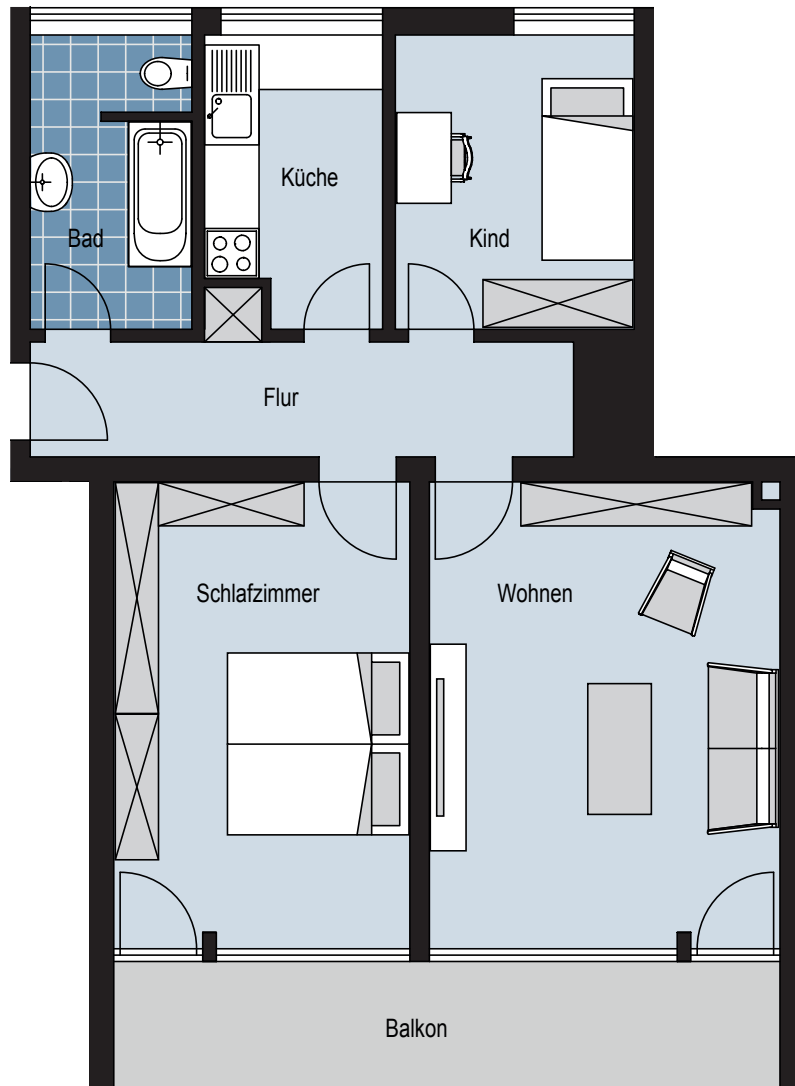
Ges. Wohn-/Nutzfläche: 63,81 m²

City-Wohnen in der Provinostr. 16/16a in 86153 Augsburg

B

Provinostr. 16

PROVINO-CITY
AUGSBURG



Wohnungstyp B EG – 5.OG links

Wohnen	19,73 m ²
Schlafen	16,73 m ²
Bad	5,67 m ²
Küche	5,94 m ²
Kind	8,52 m ²
Flur	7,95 m ²
Balkon ½	8,71 m ²

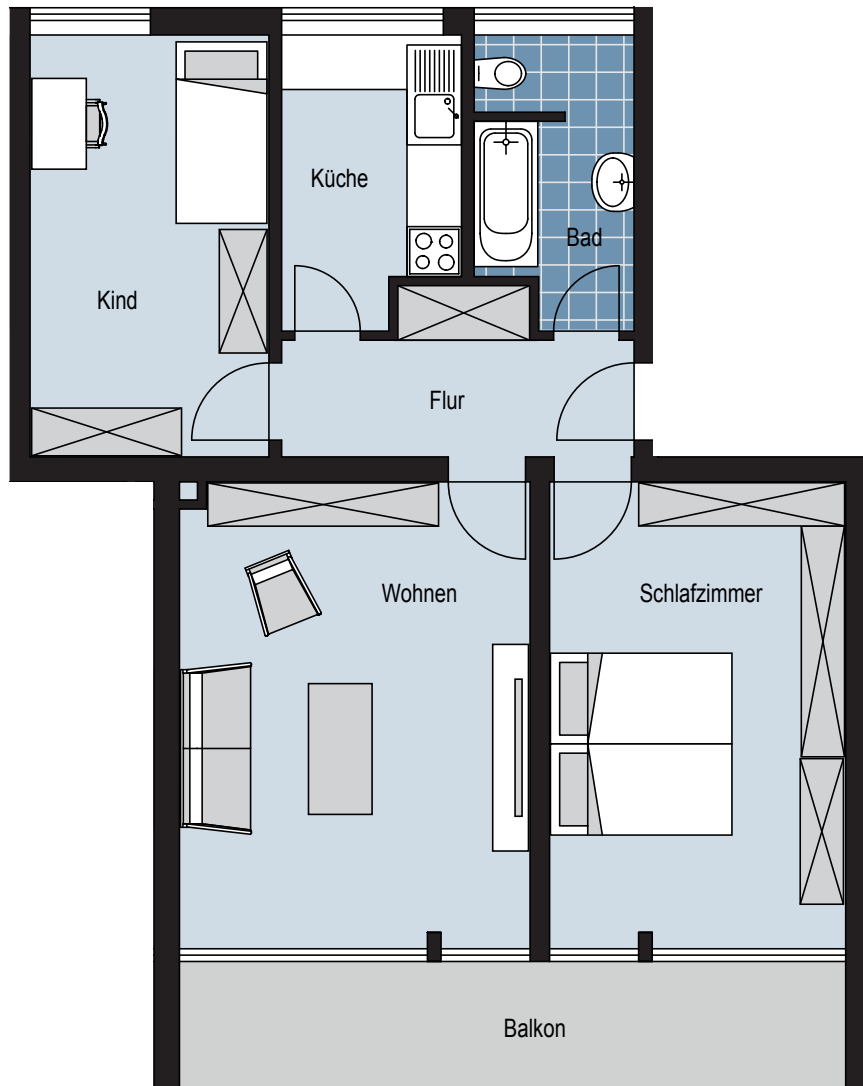
Ges. Wohn-/Nutzfläche: 73,25 m²

City-Wohnen in der Provinostr. 16/16a in 86153 Augsburg



Provinostr. 16a

PROVINO-CITY
AUGSBURG



Wohnungstyp C

EG – 5.OG rechts

Wohnen	19,72 m ²
Bad	5,21 m ²
Küche	5,97 m ²
Flur	5,86 m ²
Kind	12,22 m ²
Schlafzimmer	16,73 m ²
Balkon ½	8,71 m ²

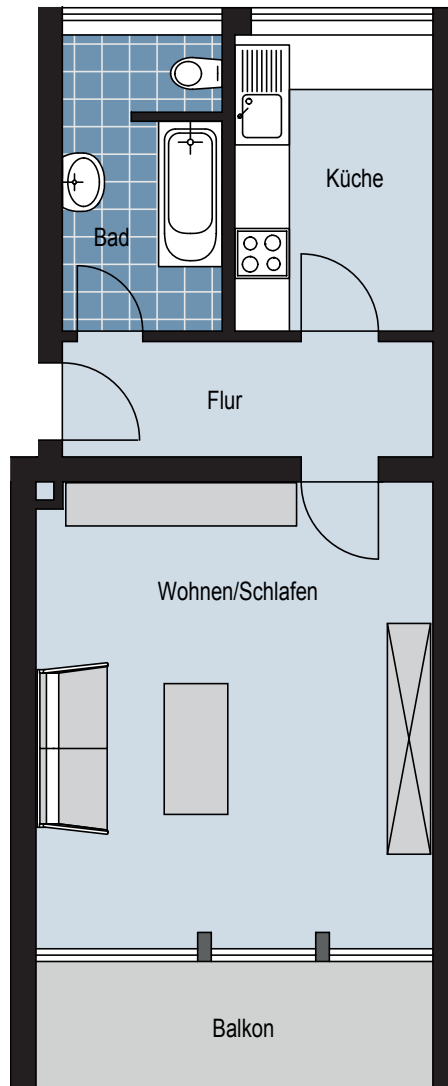
Ges. Wohn-/Nutzfläche: 74,42 m²

City-Wohnen in der Provinostr. 16/16a in 86153 Augsburg

D

Provinostr. 16a

PROVINO-CITY
AUGSBURG

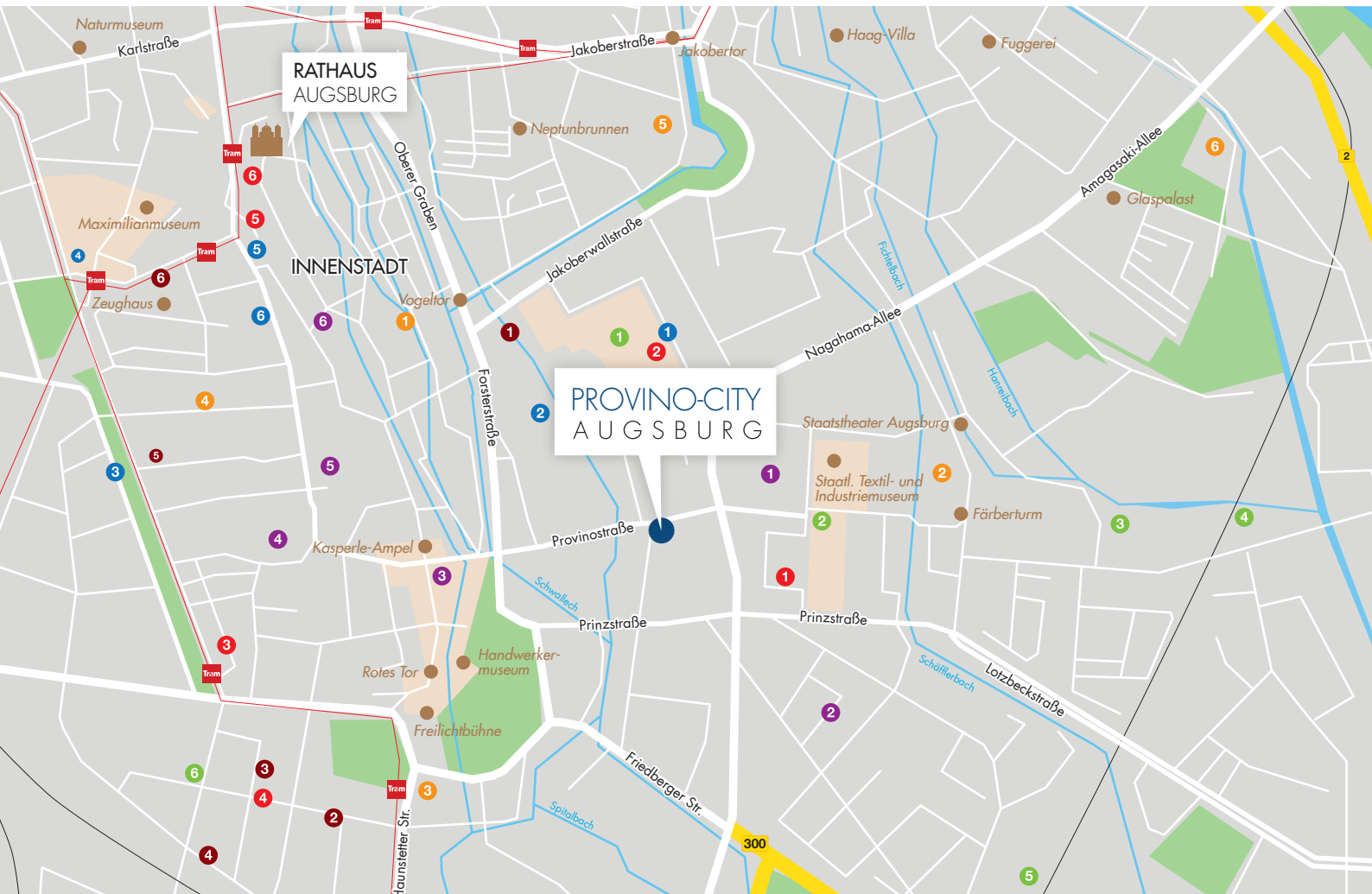


Wohnungstyp D EG – 5. OG links

Wohnen/Schlafen	22,32 m ²
Küche	7,11 m ²
Bad	5,64 m ²
Flur	5,18 m ²
Balkon ½	5,01 m ²

Ges. Wohn-/Nutzfläche 45,26 m²

City-Wohnen in der Provinostr. 16/16a in 86153 Augsburg



● **Apotheken**

- 1 Gudjons Apotheke
- 2 Apotheke City-Galerie
- 3 Bismarck-Apotheke
- 4 Singer Apotheke
- 5 Stern-Apotheke
- 6 easyApotheke Augsburg-Mitte

● **Ärzte und Arztpraxen**

- 1 Hautarzt
- 2 Homöopath
- 3 Allgemeinmediziner
- 4 Facharzt für Innere Medizin
- 5 HNO-Arzt
- 6 Orthopäde

● **Banken**

- 1 Sparda-Bank
- 2 Deutsche Bundesbank
- 3 Augusta-Bank eG Raiffeisen-Volksbank
- 4 Deutsche Bank
- 5 HypoVereinsbank
- 6 Fürst Fugger Privatbank

● **Einkaufen**

- 1 City Galerie Augsburg
- 2 REWE
- 3 Lidl
- 4 NORMA
- 5 NETTO
- 6 EDEKA

● **Kindergärten**

- 1 Universitätskindergarten Augsburg
- 2 Teddy & Bär
- 3 Montessori Kinderhaus
- 4 Kath. Kindertagesstätte St. Ulrich
- 5 Evang. Kindertagesstätte St. Ulrich
- 6 Kindergarten und Hort St.Moritz

● **Schulen**

- 1 Mädchenrealschule St. Ursula
- 2 Rudolf Steiner Schule
- 3 Schule Victoria
- 4 Holbein-Gymnasium
- 5 Elias Holl Grundschule und Hort
- 6 Simpert-Schule



Bayerische BauUnion GmbH · Bretonischer Ring 16 · 85630 Grasbrunn/München

Tel. +49 89 / 64 24 90 - 0

info@bauunion-marketing.com · www.b-bauunion.com