



Illustration*

AKZENTO AUGSBURG

City-Wohnen in der Pilgerhausstr. 10/12 in 86152 Augsburg

Im Überblick Objektbeschreibung

Die Wohnungen von AKZENTO liegen in der Innenstadt von Augsburg. Die Stadt ist durchzogen von kleinen Flüssen und wird auch als „Klein-Venedig“ bezeichnet.

Diese perfekte Lage setzt sich fort: Über die beiden Autobahnanschlussstellen Augsburg-Ost und Augsburg-West gelangt man schnell auf die A8 Richtung München oder Ulm/Stuttgart oder über die B17 auf die A96 Richtung Lindau bzw. München. Leben in urbanem und doch naturnahem Umfeld, mit vielen Arbeitgebern und Lebensqualität.

Durch die innerstädtische Lage von AKZENTO ist heute schon der Wohnwert hoch und wird durch die Sanierung noch gesteigert.

Standort	Augsburg – Innenstadt
Baujahr	ca. 1965
Wohnungen	Pilgerhausstr. 10 / gesamt 8 (zzgl. 2 DG) Pilgerhausstr. 12 / gesamt 8 (zzgl. 2 DG)
Geschosse	EG, 1.OG, 2.OG, 3.OG, DG
Heizungsart	Fernwärme
Energiekennwert	wird nachgereicht kwh (m ² xa)



Rückseitige Ansicht mit Balkonen / Illustration *

Ausstattung

Pilgerhausstr. 10 und 12

Die Gebäude umfassen pro Hausaufgang jeweils 10 Wohnungen mit jeweils 2 Wohnungen pro Etage. Balkone werden im Zuge der Sanierung vom EG bis 3. OG auf der Gebäuderückseite vorgesetzt.

Jeweils 2-Zimmer-Wohneinheiten mit Wohnküche, Bad, Schlaf- und Kinderzimmer.

Die geplante Sanierung wird lt. der in der Teilungserklärung beinhalteten Baubeschreibung vom 28.02.2018 durchgeführt.

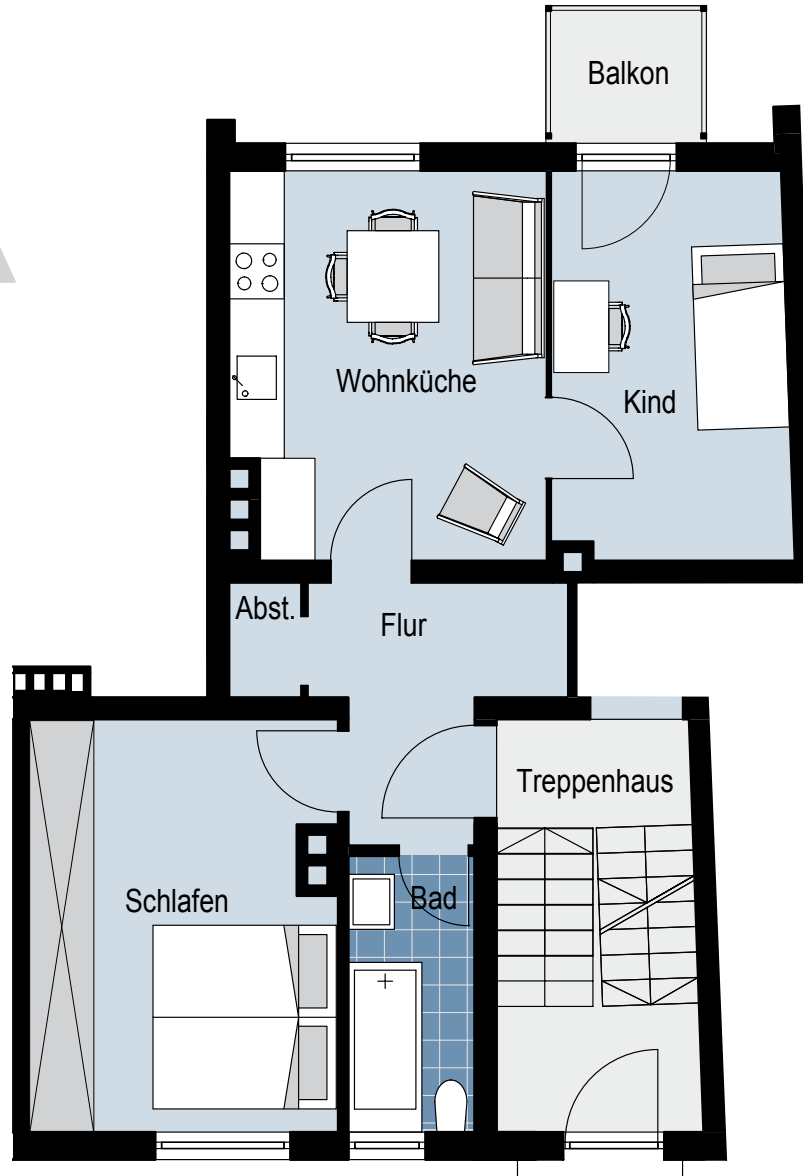
Impressionen Augsburg





Pilgerhausstr. 10

AKZENTO
AUGSBURG



Wohnungstyp A

EG – 3. OG links

Wohnküche	13,98 m ²
Kind	11,13 m ²
Schlafen	14,48 m ²
Bad	4,13 m ²
Flur	5,76 m ²
Abstellkammer	0,98 m ²
Balkon ½	1,20 m ²

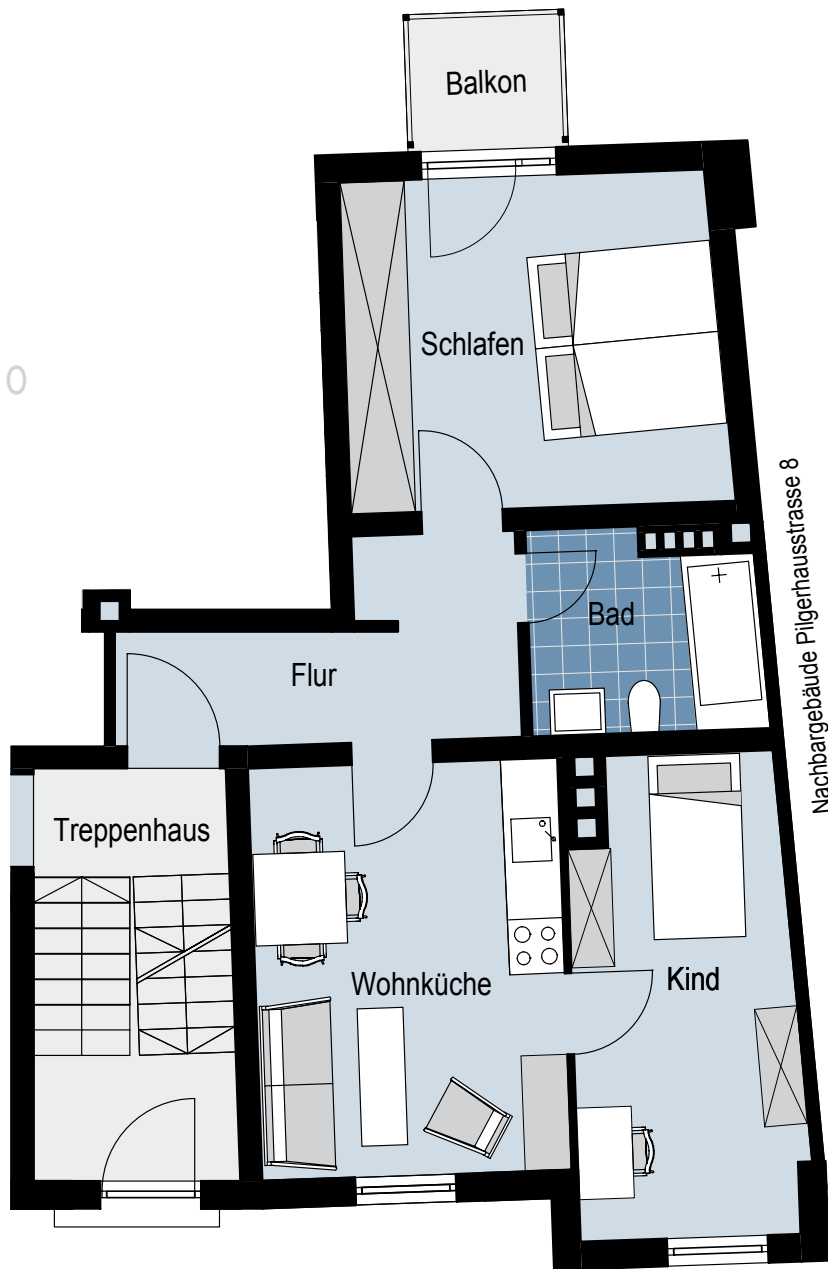
Wohnfläche	50,82 m²
Ges. Wohn-/Nutzfläche	52,02 m²

City-Wohnen in der Pilgerhausstr. 10/12 in 86152 Augsburg

B

Pilgerhausstr. 10

AKZENTO
AUGSBURG



Wohnungstyp B 1.OG – 3.OG rechts

Wohnküche	15,16 m ²
Kind	12,22 m ²
Schlafen	14,83 m ²
Bad	5,27 m ²
Flur	7,21 m ²
Balkon ½	1,20 m ²

Wohnfläche 54,69 m²

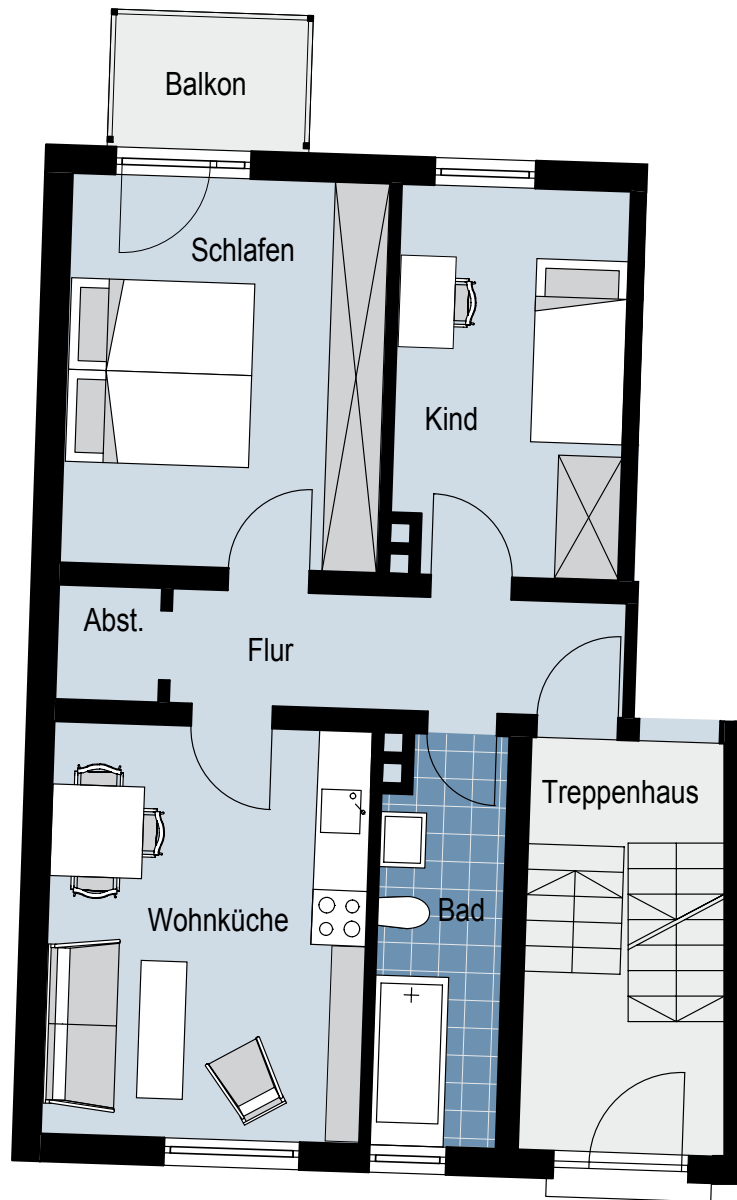
Ges. Wohn-/Nutzfläche 55,89 m²

City-Wohnen in der Pilgerhausstr. 10/12 in 86152 Augsburg



Pilgerhausstr. 12

AKZENTO
AUGSBURG



Wohnungstyp C

EG – 3. OG links

Wohnküche	15,64 m ²
Kind	10,41 m ²
Schlafen	14,77 m ²
Bad	5,96 m ²
Flur	6,19 m ²
Abstellkammer	1,41 m ²
Balkon 1/2	1,53 m ²

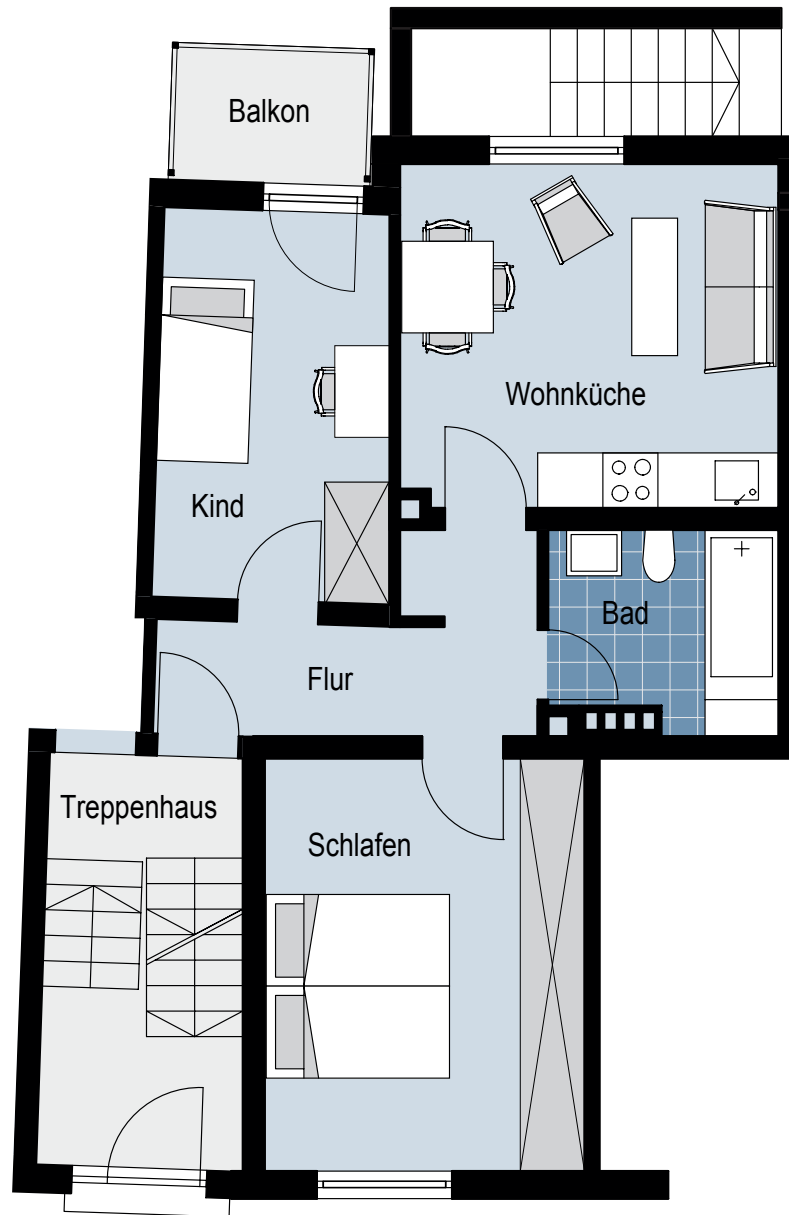
Wohnfläche	54,38 m²
Ges. Wohn-/Nutzfläche	55,91 m²

City-Wohnen in der Pilgerhausstr. 10/12 in 86152 Augsburg



Pilgerhausstr. 12

AKZENTO
AUGSBURG



Wohnungstyp D

EG – 3.OG rechts

Wohnküche	15,39 m ²
Kind	10,73 m ²
Schlafen	15,69 m ²
Bad	5,23 m ²
Flur	6,61 m ²
Balkon 1/2	1,53 m ²

Wohnfläche	53,65 m²
Ges. Wohn-/Nutzfläche	55,18 m²

City-Wohnen in der Pilgerhausstr. 10/12 in 86152 Augsburg



● Apotheken

- 1 easyApotheke Augsburg-Mitte
- 2 Hofapotheke St. Afra
- 3 Apotheke am Vincentinum
- 4 St. Jakobs Apotheke
- 5 Pelikan Apotheke
- 6 Apotheke am Jakobertor

● Ärzte und Arztpraxen

- 1 Hautarzt Praxis
- 2 Ärztehaus am Rathausplatz
- 3 HNO Praxis
- 4 Allgemeinarzt
- 5 Internistische Gemeinschaftspraxis
- 6 Internist

● Banken

- 1 Deutsche Bank
- 2 TARGOBANK
- 3 Santander Bank
- 4 Sparda-Bank
- 5 Augusta-Bank eG Raiffeisen-Volksbank
- 6 Stadtparkasse Augsburg

● Einkaufen

- 1 dm-drogerie markt
- 2 REWE City
- 3 NORMA
- 4 Edeka
- 5 REWE
- 6 City Galerie Augsburg

● Kindergärten

- 1 Kindergarten und Hort St.Moritz
- 2 Kindergarten Altstadt e.V.
- 3 Denk mit! Zwerge Augsburg
- 4 Montessori-Kinderhaus
- 5 Kath. Kindergarten St. Max
- 6 Kinderkrippe Kinderkiste

● Schulen

- 1 Mädchenrealschule St. Ursula
- 2 St.GeorgSchule, Grundschule
- 3 Maria-Ward-Gymnasium / Realschule
- 4 Gymnasium bei St. Stephan
- 5 Montessori Schule
- 6 Elias Holl Grundschule und Hort